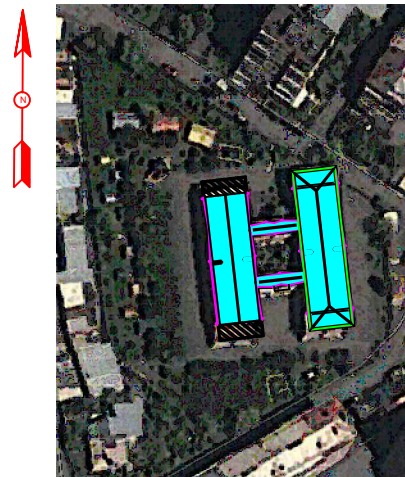


ԳԾԱԳՐԵՐԻ ԱՆՎԱՆԱՑԱՆԿ

Հ/Հ	ԱՆՎԱՆՈՒՄԸ	ԷԶ
1	ԳԾԱԳՐԵՐԻ ԱՆՎԱՆԱՑԱՆԿ: ԲԱՑԱՏՐԱԳԻՐ	ՃՇ-1
2	ԱՌԱՋԻՆ ՀԱՐԿԻ ՀԱՏԱԿԱԳԻԾ (ՉԱՓԱԳՐՈՒԹՅՈՒՆ)	ՃՇ-2
3	ԵՐԿՐՈՐԴ ՀԱՐԿԻ ՀԱՏԱԿԱԳԻԾ (ՉԱՓԱԳՐՈՒԹՅՈՒՆ)	ՃՇ-3
4	ՃԱԿԱՏՆԵՐ 1 - 2 ԵՎ 2 - 1 ԱՌԱՆՑՔՆԵՐՈՎ (ՉԱՓԱԳՐՈՒԹՅՈՒՆ)	ՃՇ-4
5	ՃԱԿԱՏՆԵՐ Ա - Դ ԵՎ Դ - Ա ԱՌԱՆՑՔՆԵՐՈՎ : ԿՏՐԿԱԾՔՆԵՐ Ա - Ա : Բ - Բ	ՃՇ-5
6	ԱՌԱՋԻՆ ՀԱՐԿԻ ՀԱՏԱԿԱԳԻԾ (ՎԵՐԱԿԱՌՈՒՑՈՒՄ)	ՃՇ-6
7	ԵՐԿՐՈՐԴ ՀԱՐԿԻ ՀԱՏԱԿԱԳԻԾ (ՎԵՐԱԿԱՌՈՒՑՈՒՄ)	ՃՇ-7
8	ՃԱԿԱՏ 1 - 2 ԱՌԱՆՑՔՈՎ (ՎԵՐԱԿԱՌՈՒՑՈՒՄ)	ՃՇ-8
9	ՃԱԿԱՏ 2 - 1 ԱՌԱՆՑՔՈՎ (ՎԵՐԱԿԱՌՈՒՑՈՒՄ)	ՃՇ-9
10	ՃԱԿԱՏ Ա - Դ ԵՎ Դ - Ա ԱՌԱՆՑՔՆԵՐՈՎ (ՎԵՐԱԿԱՌՈՒՑՈՒՄ)	ՃՇ-10
11	ԿՏՐԿԱԾՔ Ա - Ա (ՎԵՐԱԿԱՌՈՒՑՈՒՄ)	ՃՇ-11
12	ԿՏՐԿԱԾՔ Բ - Բ (ՎԵՐԱԿԱՌՈՒՑՈՒՄ)	ՃՇ-12
13	ԿՏՐԿԱԾՔ Գ - Գ (ՎԵՐԱԿԱՌՈՒՑՈՒՄ)	ՃՇ-13
14	ԴՈՆԵՐ ԵՎ ՊԱՏՈՒՀԱՆՆԵՐ	ՃՇ-14
15	ԴՈՆԵՐ ԵՎ ՊԱՏՈՒՀԱՆՆԵՐ	ՃՇ-15
16	ԴՈՆԵՐԻ ԵՎ ՊԱՏՈՒՀԱՆՆԵՐԻ ՄԱՍՆԱԳԻՐ	ՃՇ-16
17	ԴՐԿԱԳ - 1	ՃՇ-17
18	ԴՐԿԱԳ - 2	ՃՇ-18
19	ԴՐԿԱԳ - 3 :ԿՏՐԿԱԾՔՆԵՐ: ԾԱԿԱՆՆԵՐԻ ԱՄՓՈՓԱԳԻՐ	ՃՇ-19
20	ԾԱԾԿԱՐԱՆ	ՃՇ-20
21	ԲԱՐԵԿԱՐԳՄԱՆ ՀԱՏԱԿԱԳԻԾ	ՃՇ-21
22	ՏԱՆԻՔԻ ՀԱՏԱԿԱԳԻԾ (ՉԱՓԱԳՐՈՒԹՅՈՒՆ)	ՃՇ-22
23	ՏԱՆԻՔԻ ՀԱՏԱԿԱԳԻԾ (ՎԵՐԱԿԱՌՈՒՑՈՒՄ)	ՃՇ-23
24	ԿՏՐԿԱԾՔ 1 - 1: 2 - 2	ՃՇ-24
25	ԿՏՐԿԱԾՔ 3 - 3: ՀԱՆԳՈՒՅՑ «1»«2»	ՃՇ-25
26	ՏԱՆԻՔԻ ԶՐԱՀԵՆՈՒՑՄԱՆ ՀԱՆԳՈՒՅՑ: ԶԵՂՆԱՆՈՒՍԱՄՈՒՏ	ՃՇ-26
27	ԵԻՆԱՐԱՐԱԿԱՆ ԱՇԽԱՏԱՆՔՆԵՐԻ ԾԱԿԱՆՆԵՐԻ ԱՄՓՈՓԱԳԻՐ	ՃՇ-27

ԳԼՆԱԿՈՐ ՀԱՏԱԿԱԳԻԾ



ՀԱՄԱԶԱՅՆԵՑՎԱԾ Է

ԵՐԵՎԱՆԻ ՔԱՂԱՔԱՊԵՏ

Տ. ՄԱՐԳԱՐՅԱՆ

Բ ա ց ա տ ր ա գ ի ղ

Նախագծվող օբյեկտի անվանումը՝ Երևանի Քանաքեռ-Զեյթուն վարչական շրջանի թիվ 162 մանկապարտեզի հիմնանորոգման աշխատանքները

Նախագծով նախատեսված է կատարել հետևյալ շինարարական աշխատանքները.

- 1.1 Փոխել դռները ապակեփաթեթով ապակեպատված, սպիտակ գույնի մետաղապլաստ դռներով ;
- 1.2 Փոխել պատուհանները՝ սպիտակ գույնի ապակեփաթեթով, մետաղապլաստ պատուհաններով (բացվող և չբացվող), ներառյալ սարքերը, ընդ որում բոլոր պատուհանների բացվածքները փոքրացվում են :
- 1.3 Տեղադրել պլաստմասե պատուհանագոգեր 30-40 սմ լայնությամբ:
- 1.4 Պատուհանների և դռների տեղադրումից առաջ քանդել շեպերի սվաղը, տեղադրումից հետո վերականգնել քանդված շեպերը և ներկել , ծեփամածկմամբ;
- 1.5 Մուտքերի վրա տեղադրել մետաղական ծածկարաններ;
- 1.6 Իրականացնել ներքին բակի և մուտքային հատվածամասերի ասֆալտապատում;

2. Տանիքի հիմնանորոգում

Նախագիծը կատարված է համաձայն ՀՀ գործող նորմերի:

Տանիքի ուսումնասիրության արդյունքում պարզվեց, որ անհրաժեշտ է կատարել նորոգման աշխատանքներ՝ փոխել հին կավարամածը և փոխել տանիքի ծածկույթը: Ապամոնտաժել տանիքի հին ասբոթիթեղյա ծածկույթը, հին կավարամածը, կավարամածի ստորին տախտակե հատվածը, հին ջրահեռացման խողովակները և ջրհավաք ձագարները: 50x50սմ կտրվածքով փայտե չորսուներով, քայլը 350սմ իրականացնել նոր կավարամած, որի ստորին հատվածը /800սմ լայնությամբ/ իրականացնել 50սմ հաստությամբ տախտակներից: Այնուհետև տախտակամածը 600սմ քայլով ամրացնել պողպատե գամերով, մոնտաժել նոր ջրհավաք ձագարները և իրականացնել 0.55սմ հաստությամբ պրոֆիլավոր ցինկապատ թիթեղով տանիքի նոր ծածկույթ: 50սմ հաստությամբ տախտակներով իրականացնել ձեղնալուսամուտների կավարամածը և ծածկել 0.55սմ հաստությամբ ցինկապատ թիթեղով, այնուհետև տեղադրել պատուհանը /ծեղնալուսամուտների և նրանց պատուհանների չափերը ենթակա են ճշտման տանիքի ապամոնտաժման աշխատանքները իրականացնելուց հետո/: Կատարել ծայղնատուքերի կապում մետաղալարով շենքի կրող էլեմենտներին(պարապետ, ծածկի սալ և այլն):Փայտե կոնստրուկցիաների հանգույցների (թեքան-ծայղնատուք, կանգնակ-մարդակ և այլն) ամրացում լրացուցիչ ձարմանդներով (սոճա), Մոնտաժել նոր ջրահեռացման խողովակները /երկարությունները ճշտել տեղում/: Կատարել փայտյա կոնստրուկցիաների, կավարամածի ու տախտակամածի մշակում հակահրդեհային ու հականեխիչ լուծույթով: Ծածկի ասբոթիթեղյա ծածկույթի քանդումից հետո,անհրաժեշտ է նորոգել,լրացնել և փոխել վնասված փայտե էլեմենտները,նախորոք նրանց տեղերը և քանակը համաձայնեցնելով նախագծային կազմակերպության հետ:

3.Կապալի օբյեկտին, դրա առանձին մասերին և օգտագործվող նյութերին ներկայացվող երաշխիքային նվազագույն ժամկետը սահմանվում է -2- տարի:

4.Աշխատանքի կատարման ժամանակ օգտագործվող բոլոր նյութերը պետք է համապատասխանեն Հայաստանի Հանրապետությունում գործող ստանդարտներին և նորմատիվային փաստաթղթերի պահանջներին, ինչպես նաև տվյալ ապրանքների որակի չափանիշներին (ներտիֆիկատների) պահանջներին:

5.Աշխատանքի կատարման համար պահանջվող լիցենզիային, աշխատանքային ռեսուրսներին և մասնագիտական հատկանիշներին ներկայացվող պահանջները.

ա/ կապալառուն տվյալ օբյեկտի աշխատանքները կատարելու համար պետք է ունենա քաղաքաշինության բնագավառում շինարարության իրականացման լիցենզիա, ներառյալ ներդիրները՝

- բնակելի, հասարակական և արտադրական;

բ/ աշխատանքների կատարման համար պահանջվող տեխնիկական միջոցներն են՝

ինքնաթափ,կտրող,հատող և ծակող գործիքներ:

գ/ աշխատանքների կատարման համար կապալառուն պետք է ունենա ինժեներական անձնակազմ, որոնց միջին մասնագիտական ստաժը կազմում է առնվազն 2 տարի:

	Ք.ԵՐԵՎԱՆԻ ՔԱՆԱՔԵՐ-ԶԵՅԹՈՒՆ ՎԱՐՉԱՎԱՆ ԵՐԶԱՆԻ ՄԻՆԱՍ ԱՎԵՏԻՍՅԱՆԻ 20 ՀԱՍՑԵՈՒՄ Հ.162 ՄԱՆԿԱՊԱՐՏԵԶԻ ՀԻՄՆԱՆՈՐՈՂՈՒՄ		ՊԱՏՎԵՐ «ԵՔ-ՊԸԱՇԶԲ-14/45-3»			
	ՏՆՕՐԵՆ	Լ. ԳՐԻԳՈՐՅԱՆ	ՃԱՐՏԱՐԱՊԵՏԱԵԻՆԱՐԱՐԱԿԱՆ	Փուլ	Թերթ	Թերթեր
ՆԱԽԱԳԾԵՑ	Գ.ԴԱԼԼԱՔՅԱՆ		ԳԾԱԳՐԵՐԻ ԱՆՎԱՆԱՑԱՆԿ: ԲԱՑԱՏՐԱԳԻՐ	ԱՆ	ՃՇ-1	27
				«Թ.Ա.Հ.Գ.Գրիգ» ՍՊԸ		